



### SEGURO MÉDICO PRIVADO

Asistencia monetaria, estampillas de comida, programa para adultos sin seguro  
Tarjeta médica de costo basado en INGRESOS

Contacto



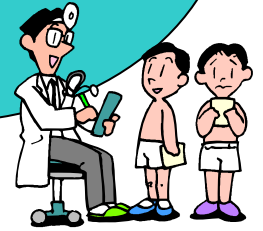
Seguro de maternidad y consejería  
727-507-4260, ext. 226

Consejera de maternidad

### PEDIATRAS

Seguro médico privado  
KidCare, Medicaid o una tarjeta para atención médica de costo basado en ingresos

Doctor#



## CIRCULO DE CUIDADO PRENATAL DE PINELLAS



### CLÍNICA

(doctor/partera)  
Ofrece cuestionarios del comienzo saludable

Doctor/Partera

(5) HOSPITALES  
(2) CENTROS DE PARTO  
(4) PARTOS EN LA CASA  
(NACIMIENTOS EN AGUA)

Nombre de la clínica

### COMIENZO SALUDABLE

Familias Saludables  
Programa de asistencia para padres adolescentes (eligibilidad está basada en riesgos no en ingresos)

Trabajador social



### MUJERES, INFANTES y NIÑOS:

El programa de nutrición A través del Departamento De Salud  
Eligibilidad basada en ingresos

Mujeres, infantes, y niños#

